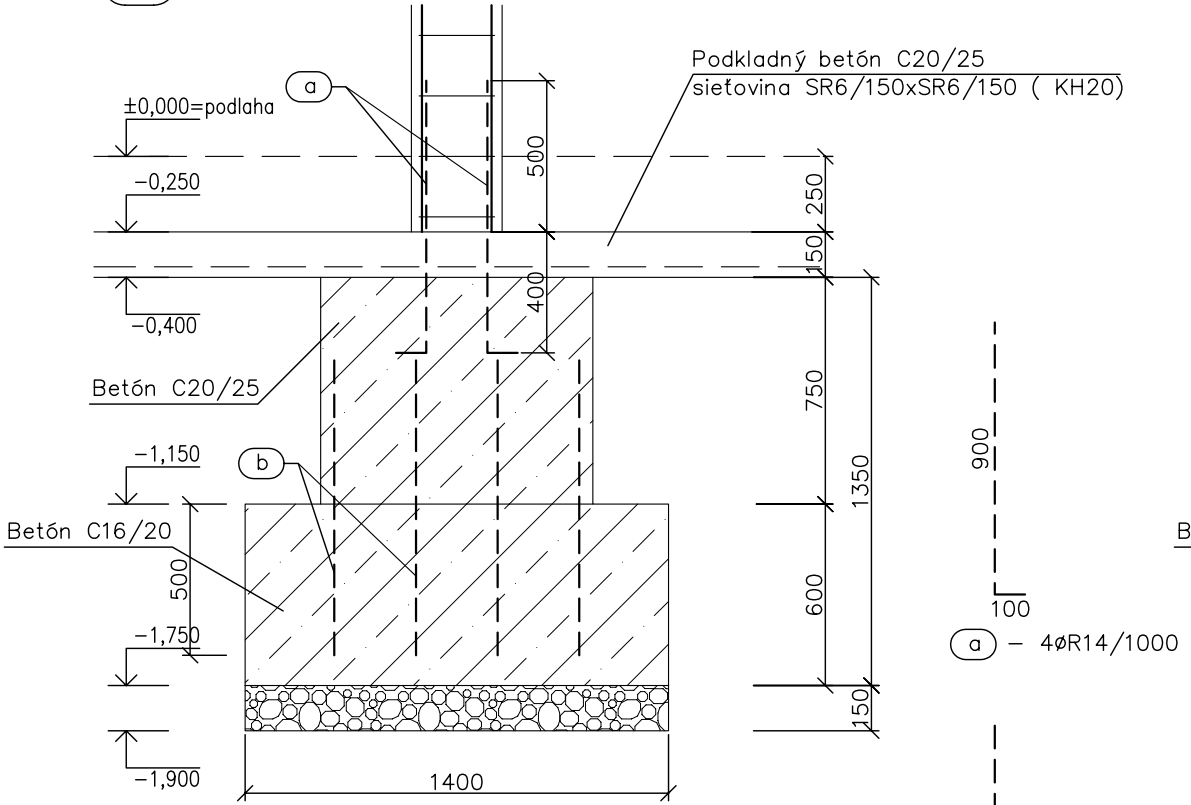


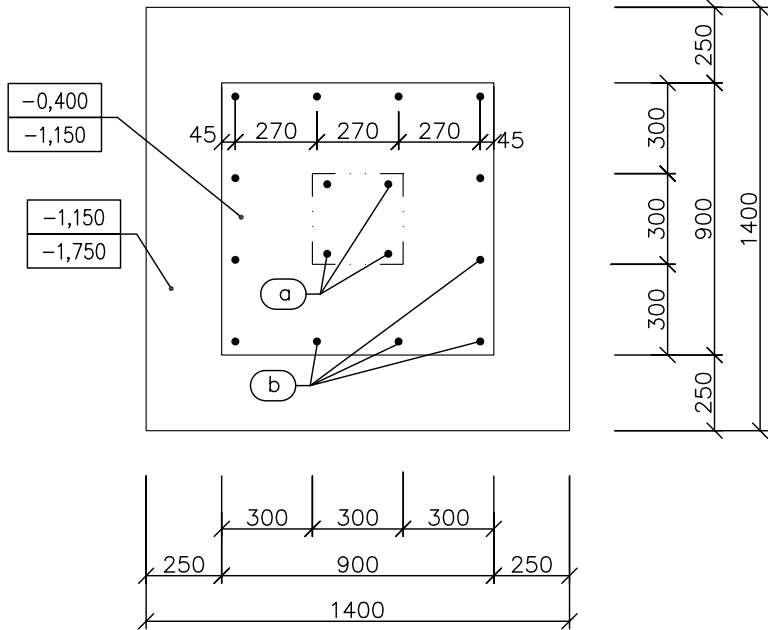
DETAIL PÄTKY "Zp1"- M 1:25

Rez pätkou

Zp1) - 5ks



Pôdorys pätky



ZÁKLADOVÉ PÄTKY - SPODNÁ ÚROVEŇ Z BETÓNU C16/20

- VRCHNÁ ÚROVEŇ Z BETÓNU C20/25

ZÁKLADOVÉ PÁSY - SPODNÁ ÚROVEŇ Z BETÓNU C16/20

- VRCHNÁ ÚROVEŇ Z DEBNIACICH DT 40

SO ZÁLIEVKOU Z BETÓNU C20/25

VÝSTUŽ 10 216 (E), 10 505 (R)

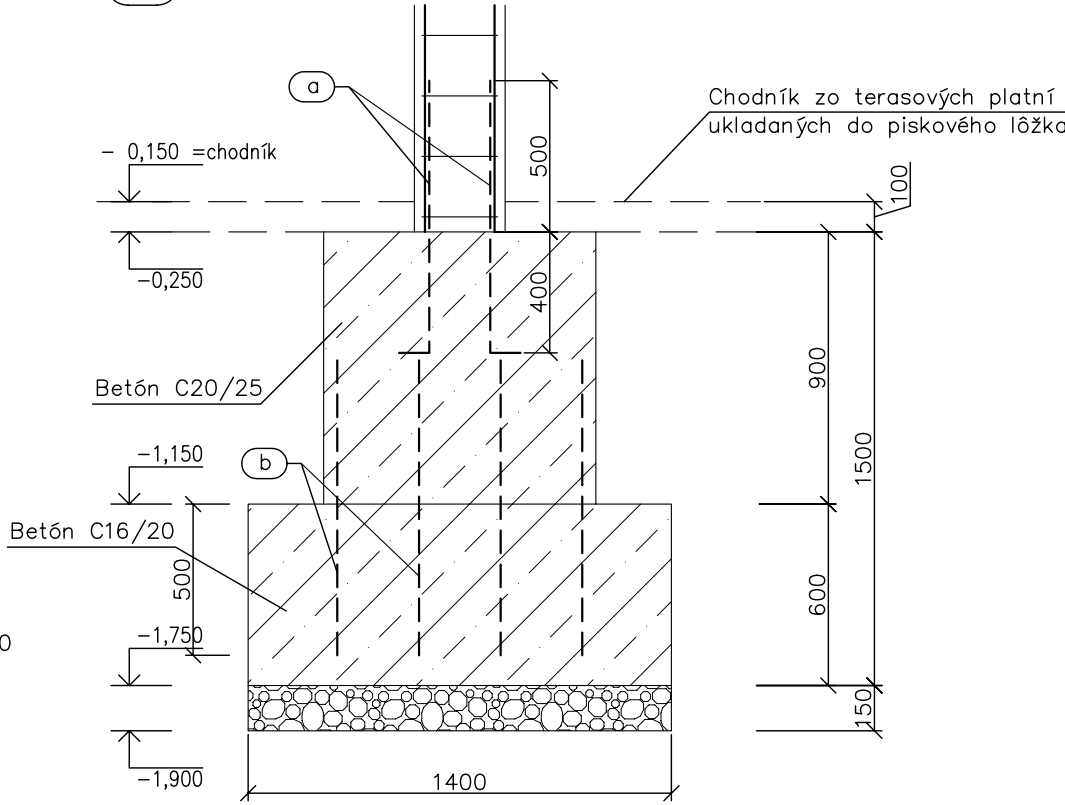
Výkaz výstuže základových pätiiek "Zp1 - Zp3" :
Čakacia výstuž - a) - ØR14/1000 - 1,0 m x 4 ks x (5 + 2 + 2) = 36,0 m x 1,21 kg/m = 43,56 kg
Spojovacia výstuž - a) - ØR12/1000 - 1,0 m x 12 ks x (5 + 2 + 2) = 108,0 m x 0,89 kg/m = 96,12 kg

Výkaz výstuže v debniaciach tvarovkách "DT40" :
Vodorovná výstuž - a) - ØR12/12000 - 305 ks + 20 ks (stykovanie) = 325 ks x 12,0 m x 0,89 kg/m = 3471 kg
Zvislá výstuž výstuž - d1) - ØR12/1250 - 1,25 m x (320+105+115+290)ks = 1037,5 m x 0,89 kg/m = 924,4 kg
Zvislá výstuž výstuž - d2,1) - ØR12/1000 - 1,05 m x 320 ks = 336 m x 0,89 kg/m = 299,04 kg
Zvislá výstuž výstuž - d2,2) - ØR12/750 - 0,75 m x 105 ks = 78,75 m x 0,89 kg/m = 70,09 kg
Zvislá výstuž výstuž - d2,3) - ØR12/500 - 0,50 m x 115 ks = 57,5 m x 0,89 kg/m = 51,18 kg
Murivo so šalovacích tvárnic DT 40 - 183,00 m3

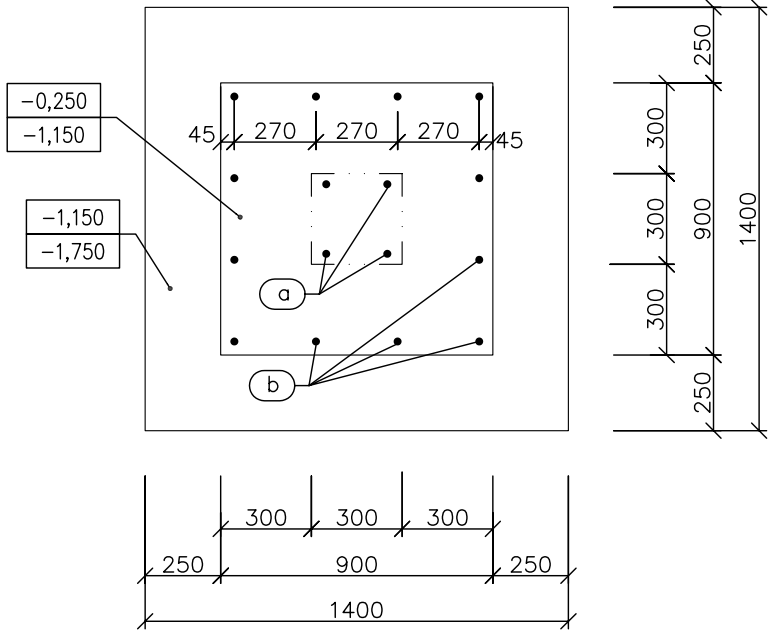
DETAIL PÄTKY "Zp2"- M 1:25

Rez pätkou

Zp2) - 2 ks



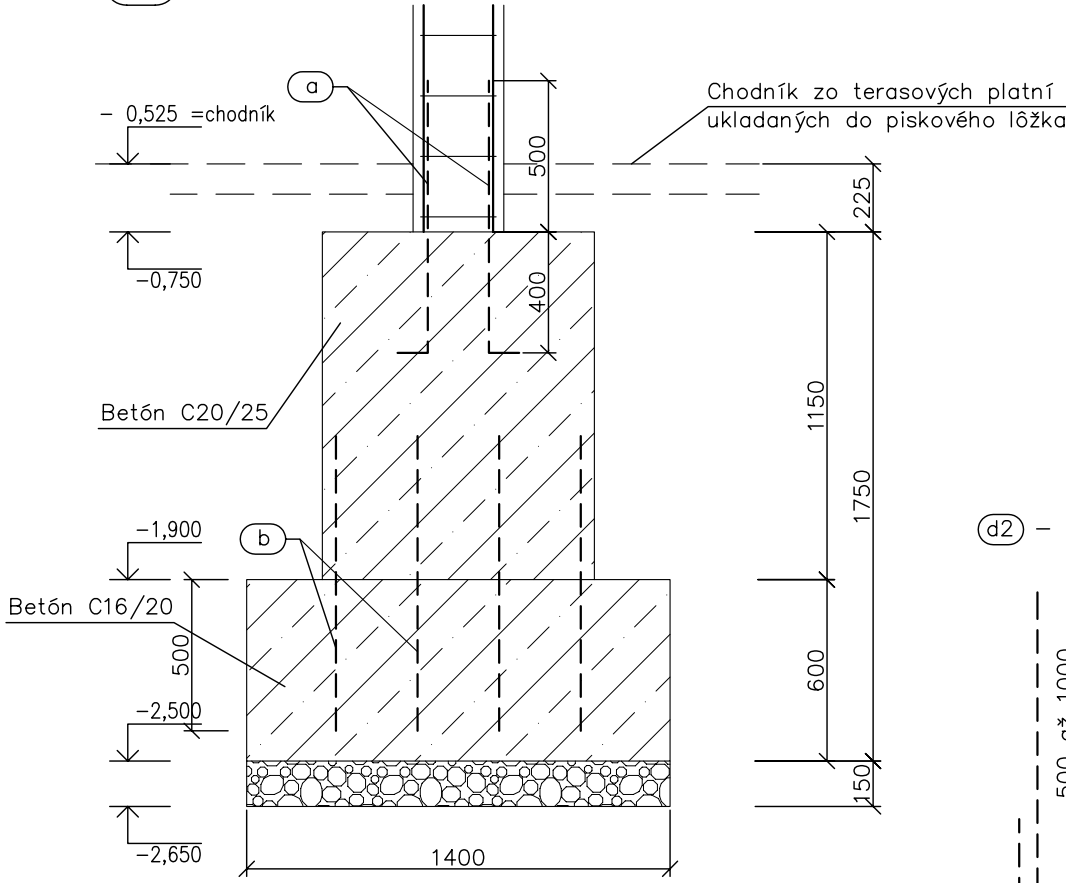
Pôdorys pätky



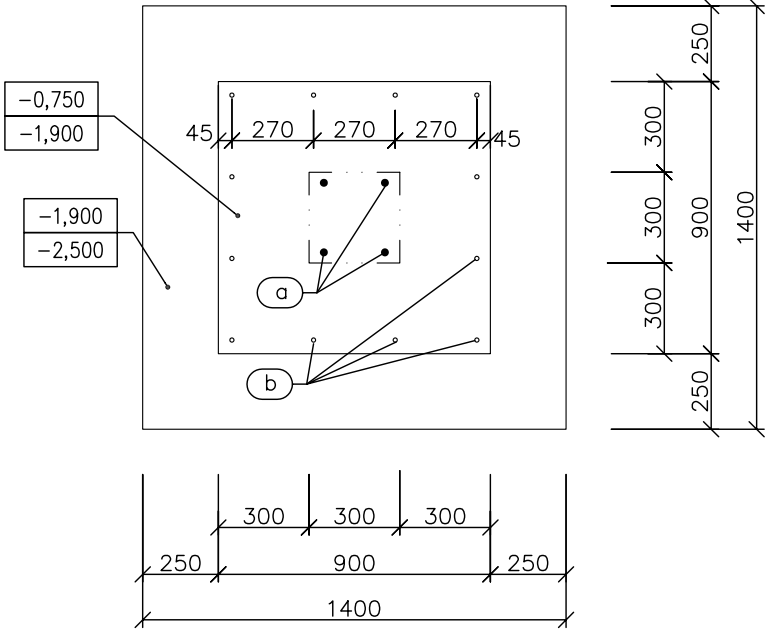
DETAIL PÄTKY "Zp3"- M 1:25

Rez pätkou

Zp3) - 2 ks



Pôdorys pätky



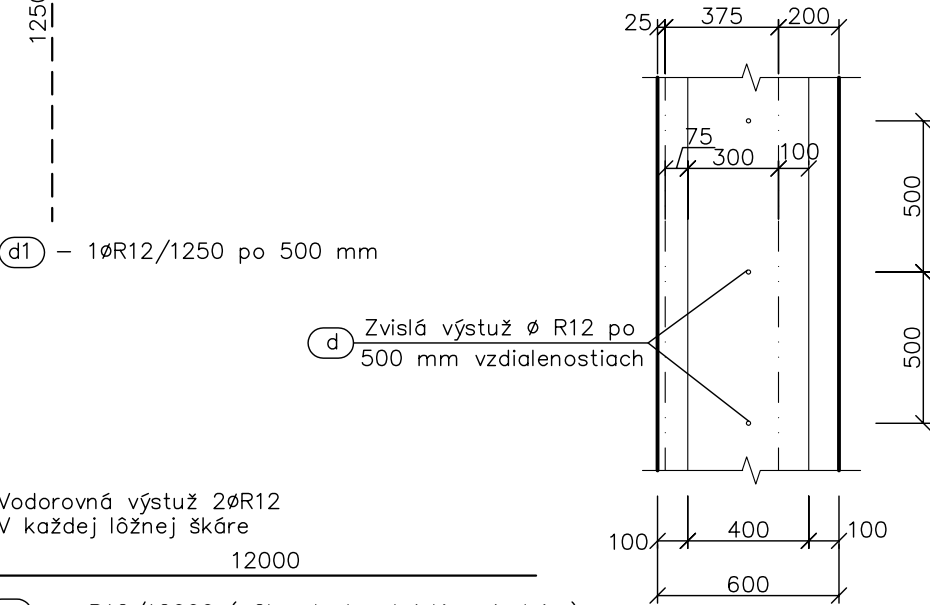
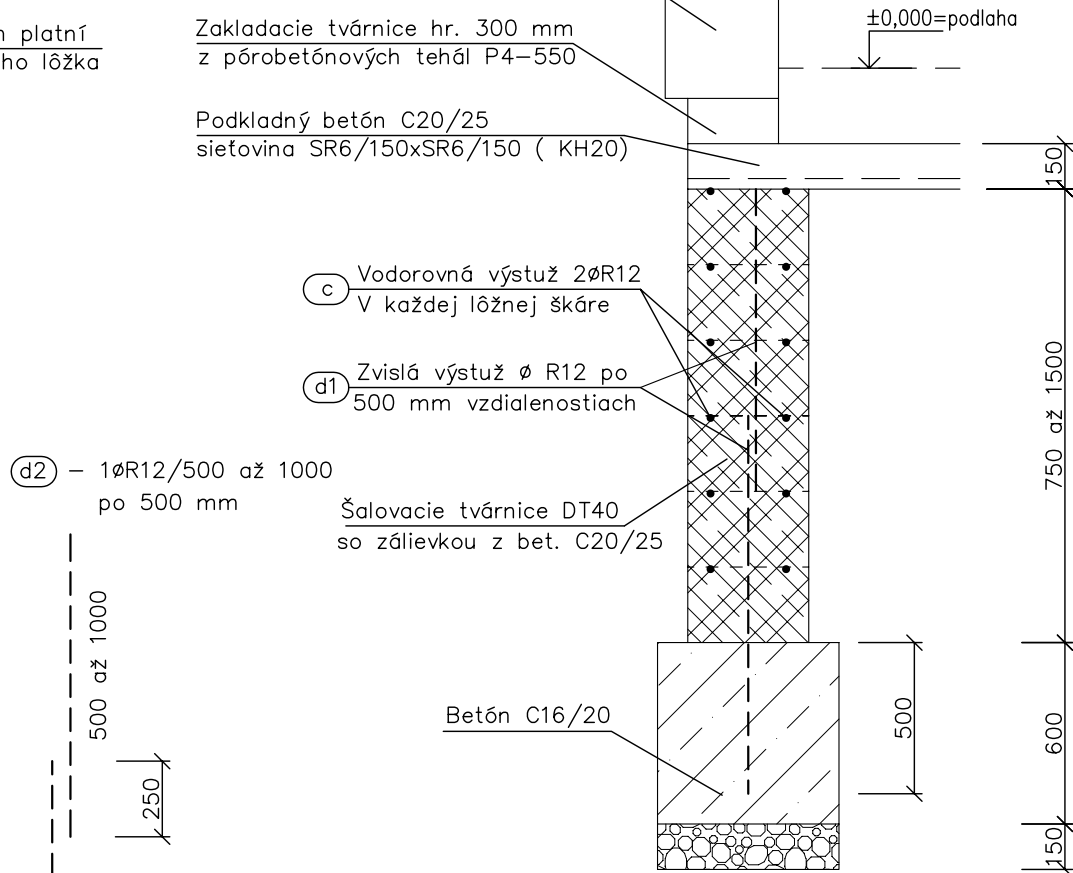
DETAIL PÁSU - M 1:25

Rez základovým pásom

Obvodové murivo hr. 375 mm z pórabetónových tehál P3-450

Zakladacie tvárnice hr. 300 mm z pórabetónových tehál P4-550

Podkladný betón C20/25 sietovina SR6/150xSR6/150 (KH20)



Vodorovná výstuž 2ØR12 V každej lôžnej škáre

12000

c) - ØR12/12000 (2ks do každej lôžnej škáry)

Projektant "Ing. Attila Farkaš - Projektovanie stavieb" je majiteľom autorských práv pre tento projekt: Kopírovanie, alebo použitie projektu alebo jeho časti pre iný účel, alebo stupeň ako bol spracovaný je možné len s jej súhlasom, porušenie práv je trestné v zmysle zákona č. 185/2015 Z.z.

1.			
		POPIS ZMENY:	VYPRACOVAL:

Z M E N Y D O K U M E N T Á C I E

	ČÍSLO PARE:
.....	

REV.: DÁTUM:	ING. ATTILA FARKAŠ	Ing. Attila Farkaš -PROJEKTOVANIE STAVIEB Príloha: 119, 184 01 IČO: 011 615 745 IČO: 011 615 745 IČO: 011 615 745
GENERÁLNY PROJEKTANT:	ING. ATTILA FARKAŠ	
ZODPOVEDNÝ PROJEKTANT:	ING. ATTILA FARKAŠ	
VYPRACOVAL:	ING. ATTILA FARKAŠ	
INVESTOR: Domov dôchodcov a domov sociálnych služieb Terany 1, Terany 1, 962 68 Hontianske Tesáre	Č. ZÁKAZKY:	06/2022
STAVBA: DD a DSS Terany - novostavba ubytovacieho bloku Terany , p.č.:44/1,44/3,44/8,44/9,44/10,794/12,794/10	DÁTUM:	08/2023
OBJEKT: SO-01: Vlastný objekt - A. Stavebná časť	FORMÁT:	6 x A4
OBSAH: Detaily základov	MIERKA:	1:25
	STUPEŇ:	Č. VÝKR.:
	SP/RP	03b.